

VIEILLISSEMENT ET HANDICAP

DEVIS
GRATUIT

Tarif
préférentiel
Adhérent
CREAI IDF

FORMATION
PERSONNALISÉE



Qualiopi
processus certifié

REPUBLIQUE FRANÇAISE

La certification qualité a été délivrée au
titre de la catégorie d'action suivante :
ACTION DE FORMATION

NOTRE OFFRE DE FORMATION

Les personnes en situation de handicap ont connu une forte augmentation de leur espérance de vie au cours des dernières décennies. Les équipes médicosociales sont désormais amenées à accompagner des personnes vieillissantes ou âgées. Afin de soutenir ces équipes face aux défis démographiques actuels et à venir, le CREAI Île de France développe une offre de formation visant à mieux saisir les différents aspects du vieillissement et ses spécificités pour les personnes en situation de handicap.

Accompagner le vieillissement des personnes en situation de handicap

Formation pour les
Professionnel(le)s d'établissements et
services médicosociaux

- 2 jours / 12 heures



Trouble du développement intellectuel et maladie d'Alzheimer

Formation pour
les Professionnel(le)s d'ESAT

- 2,5 jours / 15 heures



Accompagner les personnes atteintes de la maladie d'Alzheimer en ESAT

Formation pour
les Professionnel(le)s d'ESAT

- 1 jours / 6 heures



Comprendre la maladie d'Alzheimer

Formation pour
les travailleurs et travailleuses d'ESAT

- 0,5 jour / 3 heures



Ces formations sont modulables et peuvent s'ajuster à vos attentes spécifiques. Organisées en intra, sur site, elles sont ancrées dans vos réalités de terrain. Elles s'adressent aux professionnels médicosociaux, personnels éducatifs et soignants, équipes de direction. Des modules sont conçus également pour les personnes en situation de handicap et les familles.

Accompagner le vieillissement des personnes en situation de handicap

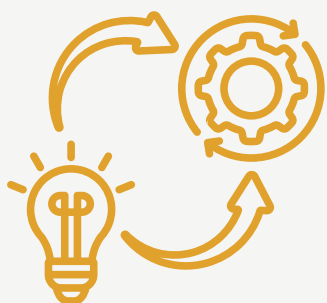


Objectifs

- Comprendre les besoins et enjeux liés au vieillissement des personnes en situation de handicap, sur le plan médical et social.
- Savoir repérer les signes d'un vieillissement ordinaire, précoce ou pathologique.
- Développer une démarche d'accompagnement adaptée et personnalisée, dans tous les moments et actes de la vie quotidienne.
- Anticiper l'évolution des besoins en accompagnement.

Public cible

- Professionnels des établissements et services médicosociaux.
- Personnels éducatifs et / ou soignants.



Modalités pratiques

- Formation sur site, groupe de 12 participants maximum
- Attestation de réalisation délivrée par le CREAIDF.
- 2 jours, 12 heures.
- Adhérent CREAIDF : 1400 €/jour - Non adhérent : 1750 €/jour.



PROGRAMME

Jour 1 :

- Le processus de vieillissement
 - Vieillir, un processus physiologique.
 - Vieillir, un processus social.
 - Qu'entend-on par « personne handicapée vieillissante » ?
- Handicap, vieillissement précoce et vieillissement pathologique
 - Les troubles cognitifs.
 - Prévention, dépistage et accès aux soins.

Jour 2 :

- Accompagner les personnes en situation de handicap vieillissantes
 - Vieillesse, dépendance et perte d'autonomie.
 - L'adaptation des activités et des temps du quotidien.
 - L'adaptation des rythmes.
 - L'adaptation des espaces.
- Choix et enjeux institutionnels dans l'accompagnement des personnes handicapées vieillissantes
 - Les unités de vie ou établissements dédiés.
 - Le déploiement des partenariats.
 - L'accompagnement dans les périodes de transitions.
 - L'accompagnement des familles.

Modalités pédagogiques

- Apports théoriques et méthodologiques.
- Vidéos.
- Analyses de retours d'expériences.



Retrouvez la fiche formation complète

Trouble du développement intellectuel et maladie d'Alzheimer

Objectifs



- Mieux comprendre les spécificités de la maladie d'Alzheimer et des troubles cognitifs.
- Savoir repérer les signes de la maladie et accompagner vers un diagnostic.
- Développer une démarche d'accompagnement adaptée et personnalisée, dans tous les moments et actes de la vie quotidienne.
- Savoir adapter l'environnement matériel.
- Anticiper l'évolution des troubles.
- Identifier les besoins de soutien de l'entourage de la personne malade (famille, amis, autres habitants de l'établissement).
- Pour les équipes de direction : identifier les évolutions institutionnelles et organisationnelles nécessaires.

Public cible

Ce dispositif de formation peut se décliner autour de plusieurs configurations d'acteurs :

- Équipe de direction.
- Professionnels impliqués dans l'accompagnement de proximité au quotidien.
- Séance de sensibilisation adaptée au trouble du développement intellectuel pour les personnes en situation de handicap habitant l'établissement.
- Séance de sensibilisation pour les familles.



Modalités pratiques



- Formation sur site, groupe de 12 participants maximum
- Attestation de réalisation délivrée par le CREAIDF
- 2,5 jours, durée 15 heures
- Adhérent CREAIDF : 1400 €/jour - Non adhérent : 1750 €/jour



PROGRAMME

- Troubles cognitifs et accès au diagnostic
 - Apports théoriques sur la maladie d'Alzheimer : les différents troubles et domaines impactés.
 - Eléments de prévalence et spécificités pour les personnes présentant un trouble du développement intellectuel.
 - Le repérage des troubles.
 - Les différentes étapes d'une démarche diagnostique adaptée au handicap.
- Clés pour accompagner au quotidien
 - Le déroulement de la vie quotidienne.
 - Les repères dans le temps et dans l'espace.
 - Les activités.
 - Accompagner l'entourage de la personne malade.
- Travail collectif autour de l'adaptation du projet d'accompagnement
 - Travail en groupes à partir d'une visite de l'établissement. Réflexion « in situ » sur l'organisation de l'espace.
 - Réflexion collective autour de l'organisation institutionnelle.
- Sensibilisation de l'entourage
 - Séance de 2 heures avec des personnes habitant l'établissement afin de parler de la maladie d'Alzheimer. Recours à une méthodologie adaptée (vidéo, photos).
 - Séance de 2 heures avec les familles des personnes habitant l'établissement. Discussion sur la maladie d'Alzheimer, les spécificités pour les personnes avec trouble du développement intellectuel, les grands principes de l'accompagnement.

Modalités pédagogiques

- Apports théoriques, vidéos, outils pratiques pour l'accompagnement.
- Co-construction à partir d'une réflexion collective nourrie des situations rencontrées.
- Visite de l'établissement pour une réflexion sur l'organisation de l'espace « in situ ».



Retrouvez la fiche formation complète



Accompagner les personnes atteintes de la maladie d'Alzheimer en ESAT



Objectifs

- Mieux comprendre les spécificités de la maladie d'Alzheimer et des troubles cognitifs.
- Savoir repérer les signes de la maladie pour pouvoir orienter vers une consultation diagnostique.
- Développer une démarche d'accompagnement adaptée et personnalisée.
- Adapter l'environnement de la personne malade, sécuriser l'espace.
- Anticiper l'évolution des troubles.
- Identifier les besoins de soutien de l'entourage de la personne malade (famille, collègues).

Public cible

- Professionnels des établissements et services d'accompagnement par le travail.



Modalités pratiques

- Formation sur site. Groupe de 12 participants maximum.
- Attestation de réalisation délivrée par le CREAID IDF.
- 1 jour, durée 6 heures.
- Adhérent CREAID IDF: 1400 €/jour - Non adhérent : 1750 €/jour.



PROGRAMME

- Apports théoriques sur la maladie d'Alzheimer : les différents troubles et domaines impactés (mémoire, gestes, langage, perception, organisation, orientation).
- Éléments de prévalence et spécificités pour les personnes en situation de handicap.
- Le repérage des troubles.
- Les différentes étapes d'une démarche diagnostique adaptée au handicap.
- Accompagner une personne atteinte de la maladie d'Alzheimer au quotidien :
 - Donner des repères dans le temps et dans l'espace.
 - Sécuriser l'espace.
 - Communiquer avec une personne atteinte de la maladie d'Alzheimer.
 - Accompagner l'entourage de la personne malade.

Modalités pédagogiques

- Apports théoriques.
- Vidéos.
- Outils pratiques pour l'accompagnement.



Retrouvez la fiche formation complète



Comprendre la maladie d'Alzheimer

Formation pour les travailleurs et travailleuses d'ESAT

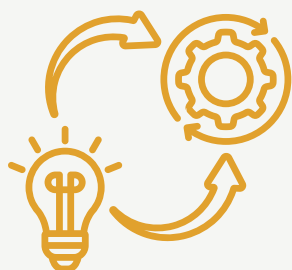


Objectifs

- Permettre aux personnes en situation de handicap de comprendre ce qu'est la maladie d'Alzheimer, de savoir quels sont les troubles et les difficultés liés à cette maladie.
- Donner aux personnes en situation de handicap quelques idées pour accompagner leur proche s'il développe une maladie d'Alzheimer, et si elles souhaitent lui venir en aide.
- Savoir mieux réagir et se protéger face à des situations qui peuvent être difficiles à vivre.

Public cible

- Travailleurs et travailleuses d'ESAT



Modalités pratiques

- Formation sur site, groupe de 12 participants maximum
- Attestation de réalisation délivrée par le CREAIDF
- 0,5 jour, durée 3 heures
- Adhérent CREAIDF : 700 €/session - Non adhérent : 875 €/session



PROGRAMME

- Qu'est-ce que la maladie d'Alzheimer, quels sont les troubles et les difficultés qu'elle entraîne.
- Faire la différence entre « oublier » et « ne pas reconnaître ».
- Communiquer avec un proche touché par la maladie d'Alzheimer. L'aider au quotidien.
- La nécessité de penser à soi pour pouvoir aider, d'avoir accès au répit.
- Maladie d'Alzheimer et prévention.

Modalités pédagogiques

- Pédagogie adaptée.
- Vidéos.
- Photographies.



Retrouvez la fiche formation complète





Muriel DELPORTE

Intervenante,

Conseillère technique au
CREAI Île de France, dispense
l'ensemble de ces offres de formations

Éducatrice spécialisée de formation initiale, elle a suivi un parcours universitaire en ethnologie et en sociologie. Sa thèse de sociologie, soutenue en 2016 sous la direction de Vincent Caradec, portait sur l'expérience de la retraite des travailleurs d'ESAT.

En 2017, elle a animé des groupes de travail sur l'accompagnement des personnes en situation de handicap atteintes de la maladie d'Alzheimer dans des établissements médicosociaux, auprès de professionnels, de familles et de personnes accompagnées.

Elle a ensuite mené, avec Vincent Caradec et Aline Chamahian, une recherche postdoctorale sur l'accompagnement professionnel et familial des personnes avec trisomie atteintes de la maladie d'Alzheimer intitulée "Syndrome de Down et maladie d'Alzheimer. Un diagnostic sous tensions, des trajectoires d'accompagnement diversifiées".

Entre 2022 et 2025, elle a été coordinatrice scientifique de la communauté mixte de recherche DIMA (déficience intellectuelle et maladie d'Alzheimer) et coordinatrice et corédactrice pour la réalisation du guide pratique "Handicap et maladie d'Alzheimer".

Muriel Delporte a ainsi développé, depuis 2008, une expertise sur la question du vieillissement des personnes en situation en handicap, à travers l'animation de réseaux et de groupes de travail en établissements médicosociaux, la réalisation d'études, de recherches et de formations.



Retrouvez ses principales publications :

Delporte, M., Caradec, V., Chamahian, A. (2025). Le défi du travail diagnostique de maladie d'Alzheimer dans l'accompagnement des personnes avec trisomie. *Gérontologie et Société* n°176, vol. 47, p. 55-72.

Delporte, M., Nagy, M. (2025). Avoir et prendre le temps. Un principe au coeur de l'accompagnement des personnes avec déficience intellectuelle atteintes de la maladie d'Alzheimer. *Infopublic, Gepso*, n°136, p. 8-10.

Delporte, M., Sanno, A. (2023). Que faire pour Mme Monet ? Quand la maladie d'Alzheimer fait irruption dans un foyer de vie pour personnes en situation de handicap. *Vie Sociale* n°40, p. 161-172.

Delporte, M., Gibey, L. (coord.), (2022). Handicap et vieillesse. *Vie Sociale* n°40.

Delporte, M., Vallée, C. (2022). Déficience intellectuelle et atteintes de la maladie d'Alzheimer : outils pratiques. *L'aide-soignante* n°240, octobre 2022.

Delporte, M. (2021). Handicap et vieillissement : une équation toujours impossible ? *Lettre d'information de l'ILVV* n°21, octobre 2021, p. 2-3.

Delporte, M. (2020). Soutenir l'expérience du vieillissement. *Pratiques en santé mentale* 2020/1, p. 34-39.

Delporte, M., Chamahian, A. (coord.), (2019). Le vieillissement des personnes en situation de handicap. *Expériences inédites et plurielles. Gérontologie et société* vol.41/n°159.

Delporte, M. (2019). Accompagner les personnes handicapées mentales confrontées à la maladie d'Alzheimer. *Gérontologie et Société* n°159, p. 63 - 75.

Delporte M. (2018). « Voir les copains » : un enjeu central dans l'expérience de la retraite des travailleurs handicapés, Giacomini A., Lefebvre P.O. (coord.) *Penser les différences dans l'avancée en âge, Revue Essentiels amis des aînés France* n°8, p. 26 - 28.

Delporte M. (2015). L'expérience de la retraite des travailleurs handicapés. *Le Sociographe* n°52, p. 33 - 44.



RÉPUBLIQUE FRANÇAISE

La certification qualité a été délivrée au
titre de la catégorie d'action suivante :
ACTION DE FORMATION

ADAPTATION AU PUBLIC VISE

Le CREA I IDF informe les participants qu'ils peuvent se rapprocher de la référente handicap afin de l'informer des besoins spécifiques nécessaires à mettre en place en cas de situation de handicap.

Coordonnées référente handicap CREA I IDF :

Téléphone 01 87 86 65 90 - Mail : edith.peron@creai-idf.fr



POUR PLUS D'INFORMATION

Découvrez les formations et les accompagnements proposés par le CREA I IDF ,
retrouvez le catalogue des formations sur le site internet

<https://www.creai-idf.fr>

Pour tout renseignement sur une formation ou un appui méthodologique,

contactez-nous : 01 87 86 65 90 ou contact@creai-idf.fr

Recevez la newsletter du CREA I IDF, sur simple demande

contact@creai-idf.fr

ADHERER AU CREA I IDF

Il vous est possible d'adhérer au CREA I IDF, vous pourrez ainsi bénéficier de tarifs préférentiels. Une seule adhésion est valable pour tous les établissements et services d'une association francilienne.

Bulletin d'adhésion au CREA I



Un livret conçu et édité par le CREA I IDF

41 rue de Bellechasse - 75007 PARIS
01 87 86 65 90

contact@creai-idf.fr
<https://www.creai-idf.fr>