



Edition  
2025



# CATALOGUE des FORMATIONS et ACCOMPAGNEMENTS

Centre régional d'Etudes, d'Actions et  
d'Informations en faveur des personnes en  
situation de vulnérabilité





# PRESENTATION DU CREA ILE DE FRANCE ET DE SES MISSIONS

2

Depuis sa création il y a plus de 50 ans (par arrêté du 22 janvier 1964 du Ministère de la Santé), le CREA est un organisme associatif engagé au service de l'intérêt général en faveur des personnes en situation de vulnérabilité (personnes handicapées, en difficultés sociales, âgées et adolescents accompagnés par la protection de l'enfance) et des acteurs du secteur social, médico social et sanitaire.

Les CREA sont présents sur chaque région française et sont fédérés en réseau au sein de la Fédération ANCREAI.

Dans le contexte actuel où les évolutions politiques sont nombreuses, marquant un « virage » du secteur social, médico-social et sanitaire, promouvoir et contribuer à défendre la meilleure qualité pour l'accompagnement des personnes vulnérables et le respect de leurs droits est notre objectif prioritaire.

## **NOS MISSIONS**

### **Apporter un éclairage technique**

Le CREA est un organisme à vocation technique et, à ce titre, réalise des missions d'animation de la réflexion régionale, d'études, de formations, d'informations et de conseils aux différents acteurs impliqués tout au long du parcours de vie des personnes en situations de vulnérabilité.

### **Favoriser la concertation et le dialogue**

Privilégiant l'intérêt des personnes, le respect de leurs droits, la prise en compte des besoins et problématiques émergentes et l'innovation, le CREA se présente comme un « lieu tiers », au carrefour des préoccupations des différents acteurs impliqués :

- personnes en situation de vulnérabilité et leurs représentants ;
- organismes gestionnaires de la région ;
- professionnels des établissements et services ;
- collectivités territoriales et services de l'État.



## NOS METHODES PEDAGOGIQUES

3

Pour accompagner le développement des compétences des personnes engagées en formation, le CREAI IDF mobilise une pédagogie se référant aux **pédagogies actives**. Cette pédagogie permet à la personne en formation d'être à la fois sujet et actrice de sa formation. Elle invite au **partage**, à la **confrontation** et à la **mutualisation des expériences** des participants, et permet ainsi de créer un **environnement propice au développement des compétences**.

Cette pédagogie interactive favorise l'**appropriation des connaissances**, la capacité de faire des liens théorie/pratique, et la **mobilisation des situations apprenantes** favorables au développement des compétences.

Elles constituent une **démarche de professionnalisation dynamique** au sein de laquelle les personnes sont actrices de leur formation au travers d'un va-et-vient constant entre :

- leurs connaissances antérieures et les connaissances nouvellement acquises,
- les pratiques professionnelles et leur formalisation,
- l'agir professionnel et la réflexion, et ce, dans une démarche de changement participatif.

Les formateurs sont à l'écoute des besoins des stagiaires et peuvent faire évoluer les contenus, rythmes ou supports pédagogiques pour proposer la prestation la plus adaptée possible au contexte de chacun.

Ils évaluent les besoins des participants grâce à des outils de positionnements et évaluent les acquis des stagiaires en cours et en fin de formation à l'aide d'études de cas, de quizz, de mises en situations etc.





## MODALITES PRATIQUES

4



### INSCRIPTIONS

Pour tout renseignement sur une formation ou un appui méthodologique, contactez-nous :

**01 87 86 65 90**

**contact@creai-idf.fr**

**www.creai-idf.fr**

À votre demande, une proposition de convention vous sera adressée.



### NOUS RENCONTRER

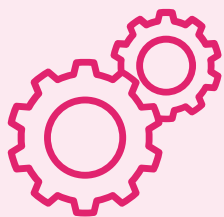
CREAI Ile-de-France

41, rue de Bellechasse 75007 Paris

Métro : Ligne 12 Solférino

RER C : Musée d'Orsay

BUS : N° 24-63-68-69-73-83-84-94



### NOS FORMATIONS

- Formation INTER établissement : 350\* €
- Formation en INTRA dans un établissement ou service :
  - adhérent CREAI : 1400\* €/jour
  - non adhérent : 1750\* €/jour

\*Coût pédagogique (5% de frais de fonctionnement et frais de déplacement au réel en sus)



### NOS ACCOMPAGNEMENTS

Coût à la journée (frais de déplacement et 5% de frais de fonctionnement en sus).

- Accompagnement dans un établissement ou service
- Animation Formation / Colloque

Nous consulter



## NOS FORMATEURS

5

### FORMATEURS PERMANENTS

#### **LYDIE GIBEY**

Formatrice - Directrice

Titulaire d'un DESS en psychologie clinique et pathologique et du CAFDES

#### **CAPUCINE BIGOTE**

Formatrice - Conseillère technique - Coordinatrice pédagogique

Titulaire d'un DEA en sociologie du travail, diplômée en science politique.

#### **SEVERINE TERNISIEN**

Formatrice - Conseillère technique

Titulaire d'un diplôme d'Etat d'ingénierie sociale, et d'un Master Métiers enseignement, éducation, formation – pratiques et ingénierie de formation.

#### **MURIEL DELPORTE**

Formatrice - Conseillère technique

Titulaire d'un doctorat en sociologie (vieillesse et handicap), d'un Master recherche en ethnologie et d'un Diplôme d'Etat d'Educatrice Spécialisée.

### RESEAU DE PERSONNES RESSOURCES

#### **ANNY BOURDALEIX**

Formatrice externe - Consultante

Diplômée en science de l'éducation

#### **ISABELLE DE GROOT**

Formatrice externe - Consultante

Experte en facile à lire et à comprendre

#### **ANETTE RENAUDIN**

Formatrice externe - Consultante

Diplômée « Marketing et management des structures médico-sociales », DESS de psychologie clinique et pathologique et Diplôme d'Etat d'Infirmière

#### *Formateurs pairs*

#### **ARTHUR AUMOITE**

Formateur Pair externe

#### **MORGANE RAPEGNO**

Formatrice Pair externe

### REFERENTE HANDICAP

#### **EDITH PERON**

Référente handicap formation

[edith.peron@creai-idf.fr](mailto:edith.peron@creai-idf.fr)



# NOS FORMATIONS

Comprendre la maladie d'Alzheimer

Trouble du développement intellectuel et maladie d'Alzheimer

Accompagner le vieillissement des personnes en situation de handicap

Accompagner les personnes atteintes de la maladie d'Alzheimer en ESAT

Facile à lire et à comprendre

Accompagnement à la démarche d'auto-évaluation

Surfer en toute sécurité

Accompagner les personnes avec bientraitance

Accompagner la maladie grave et la fin de vie des personnes handicapées

Et si on parlait autodétermination ?

Favoriser la participation des représentants élus au CVS

Actualiser ses connaissances en protection de l'enfance et s'approprier le référentiel HAS

Les écrits professionnels en protection de l'enfance

Troubles neuro-développementaux : quelles stratégies adaptatives pour favoriser les apprentissages ?

AIDES - Action intersectorielle pour le développement des enfants et leur sécurité

## Année 2024

Nb de participants = 1066

95% de satisfaction

83% atteinte des objectifs

78% mise en application terrain





# COMPRENDRE LA MALADIE D'ALZHEIMER

Formation pour les travailleurs et travailleuses d'ESAT

7

Avec le vieillissement de la population, il y a de plus en plus de personnes qui ont une maladie d'Alzheimer. Les personnes en situation de handicap aussi peuvent avoir une maladie d'Alzheimer. Elles peuvent aussi avoir un membre de leur famille, leur conjoint, un ami ou un collègue qui a cette maladie. C'est difficile quand on a un proche qui a la maladie d'Alzheimer. Il change, il ne fait plus les choses comme avant. C'est important de comprendre ce qui se passe quand quelqu'un a la maladie d'Alzheimer. Comme ça, si on a envie de l'aider, on sait comment faire.

## OBJECTIFS

- Permettre aux personnes en situation de handicap de comprendre ce qu'est la maladie d'Alzheimer, de savoir quels sont les troubles et les difficultés liés à cette maladie.
- Donner aux personnes en situation de handicap quelques idées pour accompagner leur proche s'il développe une maladie d'Alzheimer, et si elles souhaitent lui venir en aide.
- Savoir mieux réagir et se protéger face à des situations qui peuvent être difficiles à vivre.

## PROGRAMME

Qu'est-ce que la maladie d'Alzheimer, quels sont les troubles et les difficultés qu'elle entraîne.

- Faire la différence entre « oublier » et « ne pas reconnaître ».
- Comment communiquer avec un proche touché par la maladie d'Alzheimer. Comment l'aider au quotidien.
- La nécessité de penser à soi pour pouvoir aider, d'avoir accès au répit.
- Maladie d'Alzheimer et prévention.

Condition d'accès aux personnes en situation de handicap : si vous êtes en situation de handicap et si vous avez des besoins particuliers pour assister à nos formations (salle adaptée, interprète LSF ou toute autre adaptation), merci de contacter la référente handicap au 01.87.86.65.90 ou [contact@creai-idf.fr](mailto:contact@creai-idf.fr)

Fiche formation - mai 2025

## Pré-requis

Travailler dans un ESAT

### Matériels mobilisés

Tous nos formateurs disposent de : PC, adaptateur.

### Matériels requis

Salle disposant d'un vidéoprojecteur et d'un accès à Internet.

## Public concerné

Travailleurs et travailleuses handicapé(e)s, qui travaillent en ESAT

## Modalités pédagogiques

- Pédagogie adaptée.
- Vidéos
- Livrets de photographies

## Modalités d'évaluation

- Quizz d'évaluation des connaissances en début et fin de formation.

## Formateur.s

Une formatrice du CREAI IDF

## Validation de la formation

Attestation de réalisation délivrée par le CREAI IDF

## Infos



1/2 jour / 3 heures  
Matin ou Après-midi



12 personnes maximum



Présentiel / lieu à définir  
Intra sur site



700 €/session - Adhérent CREAI  
875 €/session - Non Adhérent CREAI



# TROUBLE DU DÉVELOPPEMENT INTELLECTUEL ET MALADIE D'ALZHEIMER

8

Les personnes en situation de handicap vivent de plus en plus longtemps et peuvent, au cours de leur vieillissement, développer une maladie d'Alzheimer ou une maladie apparentée.

Les personnes présentant un trouble du développement intellectuel ont une prévalence plus élevée de ce type de pathologie, et tendent à en développer les signes à un âge précoce. Une vigilance s'impose dès l'âge de 50 ans, voire moins pour les personnes avec trisomie 21. La confrontation à la maladie d'Alzheimer peut mettre les professionnels médicosociaux en grande difficulté : comment reconnaître les signes de la maladie ? Comment adapter l'accompagnement au fil de l'évolution des troubles ?

En s'appuyant sur des travaux de recherche et des outils d'accompagnement développés en France au cours des cinq dernières années, cette formation vise à donner des repères aux professionnels médicosociaux pour adapter leurs pratiques. L'illustration par des cas concrets et les partages d'expérience permettront de poser les bases d'un projet d'accompagnement partagé, adapté à la réalité concrète (organisation des espaces et des rythmes) de chaque établissement et à la diversité des situations, que les personnes accompagnées aient reçues un diagnostic médical de maladie d'Alzheimer ou présentent des troubles cognitifs associés à leur avancée en âge.

## OBJECTIFS

- Mieux comprendre les spécificités de la maladie d'Alzheimer et des troubles cognitifs.
- Savoir repérer les signes de la maladie et accompagner vers un diagnostic.
- Développer une démarche d'accompagnement adaptée et personnalisée, dans tous les moments et actes de la vie quotidienne.
- Anticiper l'évolution des troubles.
- Identifier les besoins de soutien de l'entourage de la personne malade (famille, amis, autres habitants de l'établissement).
- Pour les équipes de direction : identifier les évolutions institutionnelles et organisationnelles nécessaires à un accompagnement bien traitant des personnes concernées.

## Pré-requis

Etre en poste dans un établissement ou service médicosocial.

### Matériels mobilisés

Tous nos formateurs disposent de : PC, adaptateur.

### Matériels requis

Salle disposant d'un vidéoprojecteur et d'un accès à Internet. Paperboard (ou tableau blanc), marqueurs ou stylos adaptés.

## Public concerné

Professionnels des établissements et services médicosociaux.

Ce dispositif de formation peut se décliner autour de plusieurs configurations d'acteurs :

- Equipe de direction
- Professionnels impliqués dans l'accompagnement de proximité au quotidien.
- Séance de sensibilisation adaptée au trouble du développement intellectuel pour les personnes en situation de handicap habitant dans l'établissement.
- Séance de sensibilisation pour les familles.

## Modalités pédagogiques

- Apports théoriques, vidéos, outils pratiques pour l'accompagnement.
- Coconstruction à partir d'une réflexion collective nourrie des situations rencontrées.
- Visite de l'établissement pour une réflexion sur l'organisation de l'espace "in situ".

## Modalités d'évaluation

- Quizz d'évaluation des connaissances en début et fin de formation.





# TROUBLE DU DÉVELOPPEMENT INTELLECTUEL ET MALADIE D'ALZHEIMER

9

## PROGRAMME

### JOUR 1 – MATIN

#### Troubles cognitifs et accès au diagnostic

- Apports théoriques sur la maladie d'Alzheimer: les différents troubles et domaines impactés (mémoire, gestes, langage, perception, organisation, orientation).
- Éléments de prévalence et spécificités pour les personnes présentant un trouble du développement intellectuel.
- Le repérage des troubles.
- Les différentes étapes d'une démarche diagnostique adaptée au handicap.

### JOUR 1 – APRÈS-MIDI

#### Clés pour accompagner au quotidien (1/2)

- Le déroulement de la vie quotidienne.
- Les repères dans le temps et dans l'espace.

### JOUR 2 – MATIN

#### Clés pour accompagner au quotidien (2/2)

- Les activités
- Accompagner l'entourage de la personne malade.
- Réflexion collective autour de situations vécues.

### JOUR 2 – APRÈS-MIDI

#### Travail collectif autour de l'adaptation du projet d'accompagnement

- Travail en groupes à partir d'une visite de l'établissement. Réflexion « in situ » sur l'organisation de l'espace.
- Réflexion collective autour de l'organisation institutionnelle.

### JOUR 3

#### Sensibilisation de l'entourage

- Séance de 2 heures avec des personnes habitant l'établissement (non concernées directement par la maladie d'Alzheimer) afin de parler de la maladie d'Alzheimer. Recours à une méthodologie adaptée (vidéo, photos). Présence d'un membre de l'équipe.
- Séance de 2 heures avec les familles des personnes habitant l'établissement. Discussion sur la maladie d'Alzheimer, les spécificités pour les personnes avec trouble du développement intellectuel, les grands principes de l'accompagnement.

### Formateur.s

Une formatrice du CREA I IDF

### Validation de la formation

Attestation de réalisation délivrée par le CREA I IDF

### Infos



2,5 jours / 15 heures  
9H30-12H30 // 13H30-16H30



12 personnes maximum



Présentiel / lieu à définir  
Intra sur site



1400 €/jour - Adhérent CREA I  
1750 €/jour - Non Adhérent CREA I



# ACCOMPAGNER LE VIEILLISSEMENT DES PERSONNES EN SITUATION DE HANDICAP

Formation pour les professionnels d'établissements et services médicosociaux

10

Les personnes en situation de handicap ont connu une très forte augmentation de leur espérance de vie au cours des dernières décennies. Ce phénomène de vieillissement entraîne une augmentation de l'âge moyen des personnes accompagnées dans l'ensemble des établissements et services médicosociaux. D'après les données de la Direction de la recherche, des études, de l'évaluation et des statistiques, la part de personnes âgées de 60 ans ou plus est en hausse régulière depuis 2006 : fin 2022, 12 % des personnes accompagnées ont 60 ans ou plus, contre 3 % en 2006.

Les équipes médicosociales sont donc désormais amenées à accompagner des personnes vieillissantes ou âgées, mais elles n'y ont souvent pas été préparées dans le cadre de leur formation initiale. Afin de soutenir ces équipes face aux défis démographiques actuels et à venir, le CREAI propose une formation visant à mieux saisir les différents aspects du vieillissement et ses spécificités pour les personnes en situation de handicap.

## OBJECTIFS

- Comprendre les besoins et enjeux liés au vieillissement des personnes en situation de handicap, sur le plan médical et social.
- Savoir repérer les signes d'un vieillissement ordinaire, précoce ou pathologique.
- Développer une démarche d'accompagnement adaptée et personnalisée, dans tous les moments et actes de la vie quotidienne.
- Anticiper l'évolution des besoins en accompagnement.

## Pré-requis

Être en poste dans un établissement ou service médicosocial.

### Matériels mobilisés

Tous nos formateurs disposent de : PC, adaptateur.

### Matériels requis

Salle disposant d'un vidéoprojecteur et d'un accès à Internet.

## Public concerné

Professionnels des établissements et services médicosociaux.

## Modalités pédagogiques

- Apports théoriques et méthodologique.
- Vidéos

## Modalités d'évaluation

- Quizz d'évaluation des connaissances en début et fin de formation.



# ACCOMPAGNER LE VIEILLISSEMENT DES PERSONNES EN SITUATION DE HANDICAP

11

Formation pour les professionnels d'établissements et services médicosociaux

## PROGRAMME

### JOUR 1 – MATIN

#### Le processus de vieillissement

- Vieillir, un processus physiologique.
- Vieillir, un processus social.
- Qu'entend-on par « personne handicapée vieillissante » ?

### JOUR 1 – APRES-MIDI

#### Handicap, vieillissement précoce et vieillissement pathologique

- Les troubles cognitifs.
- Prévention, dépistage et accès aux soins.

### JOUR 2 – MATIN

#### Accompagner les personnes en situation de handicap vieillissantes

- Vieillesse, dépendance et perte d'autonomie.
- L'adaptation des activités et des temps du quotidien.
- L'adaptation des rythmes.
- L'adaptation des espaces.

### JOUR 2 – APRES-MIDI

#### Choix et enjeux institutionnels dans l'accompagnement des personnes handicapées vieillissantes

- Les unités de vie ou établissements dédiés.
- Le déploiement des partenariats.
- L'accompagnement dans les périodes de transitions.
- L'accompagnement des familles.

## Formateur.s

Une formatrice du CREAI IDF

## Validation de la formation

Attestation de réalisation délivrée par le CREAI IDF

## Infos



2 jours / 12 heures  
9H30-12H30 // 13H30-16H30



12 personnes maximum



Présentiel / lieu à définir  
Intra sur site



1400 €/jour - Adhérent CREAI  
1750 €/jour - Non Adhérent CREAI



# ACCOMPAGNER LES PERSONNES ATTEINTES DE LA MALADIE D'ALZHEIMER EN ESAT

Formation pour les professionnels d'ESAT

12

Les personnes en situation de handicap vivent de plus en plus longtemps et peuvent, au cours de leur vieillissement, développer une maladie d'Alzheimer ou une maladie apparentée.

Les personnes présentant un trouble du développement intellectuel ont une prévalence plus élevée de ce type de pathologie, et tendent à en développer les signes à un âge précoce. Une vigilance s'impose dès l'âge de 50 ans, voire moins pour les personnes avec trisomie 21.

Les personnes en situation de handicap peuvent donc être encore en emploi lorsque la maladie se déclare. Si les professionnels d'ESAT occupent une position privilégiée pour repérer les signes de la maladie de façon précoce, ils peuvent également se trouver en difficulté : comment reconnaître les signes de la maladie ? Comment faire la distinction entre l'émergence de troubles cognitifs spécifiques et une plus grande fatigabilité liée à l'avancée en âge ? Comment faire face à la tension entre l'importance, pour la personne concernée, de maintenir son activité, et sa baisse de productivité, voire sa mise en danger sur certains postes de travail ?

Cette formation vise à offrir des repères aux professionnels d'ESAT pour leur permettre de faire face à cette nouvelle problématique. L'illustration par des cas concrets et les partages d'expérience permettront de poser les bases d'un projet d'accompagnement partagé, adapté à la réalité concrète de chaque structure et à la diversité des situations, que les personnes concernées aient reçu un diagnostic médical de maladie d'Alzheimer ou présentent des troubles cognitifs associés à leur avancée en âge.

## OBJECTIFS

- Mieux comprendre les spécificités de la maladie d'Alzheimer et des troubles cognitifs.
- Savoir repérer les signes de la maladie pour pouvoir orienter vers une consultation diagnostique.
- Développer une démarche d'accompagnement adaptée et personnalisée.
- Adapter l'environnement de la personne malade, sécuriser l'espace
- Anticiper l'évolution des troubles.
- Identifier les besoins de soutien de l'entourage de la personne malade (famille, collègues).

## Pré-requis

Être en poste dans un ESAT

### Matériels mobilisés

Tous nos formateurs disposent de : PC, adaptateur.

### Matériels requis

Salle disposant d'un vidéoprojecteur et d'un accès à Internet.

## Public concerné

Professionnels des établissements et services d'accompagnement par le travail.

## Modalités pédagogiques

- Apports théoriques, vidéos, outils pratiques pour l'accompagnement.

## Modalités d'évaluation

- Quizz d'évaluation des connaissances en début et fin de formation.

Condition d'accès aux personnes en situation de handicap : si vous êtes en situation de handicap et si vous avez des besoins particuliers pour assister à nos formations (salle adaptée, interprète LSF ou toute autre adaptation), merci de contacter la référente handicap au 01.87.86.65.90 ou [contact@creai-idf.fr](mailto:contact@creai-idf.fr)

Fiche formation - mai 2025



# ACCOMPAGNER LES PERSONNES ATTEINTES DE LA MALADIE D'ALZHEIMER EN ESAT

Formation pour les professionnels d'ESAT

13

## PROGRAMME

Apports théoriques sur la maladie d'Alzheimer : les différents troubles et domaines impactés (mémoire, gestes, langage, perception, organisation, orientation).

Éléments de prévalence et spécificités pour les personnes présentant un trouble du développement intellectuel.

Le repérage des troubles.

Les différentes étapes d'une démarche diagnostique adaptée au handicap.

Accompagner une personne atteinte de la maladie d'Alzheimer au quotidien :

- Donner des repères dans le temps et dans l'espace.
- Sécuriser l'espace.
- Communiquer avec une personne atteinte de la maladie d'Alzheimer.

Accompagner l'entourage de la personne malade.

## Formateur.s

Une formatrice du CREA I IDF

## Validation de la formation

Attestation de réalisation délivrée par le CREA I IDF

## Infos



1 jour / 6 heures  
9H30-12H30 // 13H30-16H30



12 personnes maximum



Présentiel / lieu à définir  
Intra sur site



1400 €/jour - Adhérent CREA I  
1750 €/jour - Non Adhérent CREA I



# FACILE A LIRE ET A COMPRENDRE

## Règles européennes pour une information accessible en FALC *Formation pour les professionnels, les aidants et les personnes concernées*

14

La convention internationale relative aux droits des personnes handicapées et la loi du 11 février 2005 font de la participation des personnes handicapées un droit central et pour notre société un défi à relever. Pour participer à la société et faire des choix autodéterminés, il est indispensable de comprendre les informations. Les règles européennes pour une information accessible en FALC permettent l'accessibilité des informations. Cette formation s'adresse tant aux professionnels et aidants qu'aux personnes concernées car l'engagement de tous les acteurs est indispensable dans la co-production de documents en FALC.

### OBJECTIFS

- Cerner les difficultés des personnes en situation de handicap en matière d'accès à l'information écrite et orale
- Créer et traduire des documents écrits en appliquant les règles du « Facile à lire et à comprendre » (FALC)
- Impliquer les personnes en situation de handicap dans l'élaboration des documents écrits FALC
- Appliquer la méthodologie d'évaluation et de validation existante

### CONTENU

- Rappel des textes de référence en matière d'accessibilité
- Les difficultés des personnes vivant des situations de handicap face à l'information écrite et orale
- Application des règles européennes pour une information écrite en facile à lire et à comprendre
- L'implication des personnes en situation de handicap
- Présentation de pictothèques et des règles d'utilisation des images (droits d'auteurs)
- Traduction en FALC de supports de communication (affiche, flyer, présentation powerpoint, utilisation de vidéos, réseaux sociaux, questionnaire, ...)

### Pré-requis

Pouvoir se concentrer sur une journée complète (des pauses sont prévues) et pouvoir donner son avis.

### Modalités pédagogiques

- Apports théoriques et techniques
- Travaux de groupe / Jeu pédagogique
- Ateliers d'écritures avec des supports concrets apportés par les apprenants
- Questionnaire d'entrée en formation (attentes)
- Questionnaire à chaud (acquis et satisfaction)
- Questionnaire à froid entre 3 et 6 mois (impact sur vos pratiques)

### Public concerné

- Professionnels qui exercent dans le secteur du handicap-aidants
- Personnes vivant des situations de handicap dans l'accès aux informations
- Il est conseillé de venir en binôme : professionnel ou aidant ET personnes concernées par le FALC

### Modalités d'évaluation

Evaluation des connaissances par un quizz en début et fin de formation

### Formateur.s

Isabelle de Groot

### Infos



2 jours / 12 heures



6 à 15 personnes



Inter ou intra



Coûts pédagogiques :  
adhérent CREA I : 1400 €/jour  
non adhérent : 1750 €/jour





# ACCOMPAGNEMENT A LA DEMARCHE D'AUTO-EVALUATION

Formation pour les professionnels des structures du secteur social et medico-social

15

La démarche d'amélioration continue de la qualité est devenue une action incontournable dans les structures sociales et médico-sociales avec la loi 2002-2 du 2 janvier 2002 rénovant l'action sociale et médico-sociale. Afin de formaliser cette dynamique dans la structure à la suite de la démarche d'auto-évaluation, le CREAI propose l'application ARSENE et accompagne les professionnels dans le cadre de cette formation à :

- Améliorer la compréhension de enjeux de l'auto-évaluation dans le cadre de la Démarche d'Amélioration Continue de la Qualité
- Interroger les pratiques et les outils mis en place au sein de la structure par l'identification de points forts et de pistes d'amélioration

## OBJECTIFS

- Mobiliser un référentiel qualité et favoriser son appropriation par les équipes
- Critiquer les pratiques professionnelles pour identifier des pistes d'amélioration et les points forts de l'équipe
- Réaliser des fiches actions et élaborer une planification de la démarche qualité

## PROGRAMME

- **Phase d'appropriation : formation à l'utilisation du référentiel ARSENE :**
  - Présentation de la structuration de l'application ARSENE et de ses fonctionnalités
  - Organisation de la participation à l'évaluation des pratiques professionnelles sur la base des éléments d'appréciation du référentiel (étayés de critères de qualité)
  - Penser et organiser la participation des bénéficiaires à la démarche d'évaluation de la qualité du service rendu
- **Travaux sur les différents domaines d'ARSENE du J1 (après-midi) au J6 (matin) :**
  - Analyse collective des éléments d'appréciation des différents domaines du référentiel avec approfondissement et apports théoriques et réglementaires (textes législatifs et réglementaires, Recommandations de bonnes pratiques de la HAS (ANESM), ...).
- **Elaboration du plan d'amélioration continue de la qualité du J6 (après-midi) au J7 :**
  - L'élaboration des objectifs opérationnels et la construction des fiches-actions
  - Le suivi du plan d'amélioration de la qualité
  - La préparation de l'évaluation de l'ESSMS selon le référentiel d'évaluation de la qualité des ESSMS de la HAS de mars 2022.

## Pré-requis

Pour l'organisation des séances de travail : nombre de PC ou de tablettes requis selon l'importance du groupe + Accès internet

## Modalités pédagogiques

La démarche d'accompagnement proposée passe par la mobilisation du référentiel ARSENE, et l'appui sur les recommandations de bonnes pratiques professionnelles de la HAS (ANESM). Promouvoir une culture professionnelle partagée de la qualité, l'inscrire dans les compétences nécessaires au cœur des métiers de l'action sociale et médico-sociale, demande de favoriser la participation des différents professionnels des établissements et services.

## Public concerné

Professionnels des structures du secteur social et médico-social

## Modalités d'évaluation

- Evaluation initiale des connaissances par un quizz en début de formation
- Evaluation des acquis en termes de connaissances des RBPP, de la méthodologie de l'évaluation interne et de la DACQ, au travers des saisies effectuées dans le référentiel et dans les échanges autour des pratiques professionnelles
- Elaboration du rapport d'auto-évaluation

## Un.e formateur/trice du CREAI

Lydie Gibey - Directrice du CREAI

## Infos



7 jours / 42 heures



15 personnes maximum



intra, sur site



adhérent CREAI : 1400 €/jour  
non adhérent : 1750 €/jour



# SURFER EN TOUTE SECURITE

Formation pour les travailleurs d'ESAT

16

Les modes de communication et d'échange se sont multipliés au cours de ces dernières années avec le développement d'Internet et des réseaux sociaux. Ces outils offrent de formidables opportunités pour créer et entretenir des relations à distance, pour participer sous d'autres formes à la vie sociale, pour effectuer des démarches administratives etc. Mais ces supports numériques comprennent des dangers inhérents : risques d'anarques, d'abus financiers, développement de conduites addictives (jeux en ligne,...), risques liés aux téléchargements illégaux, intrusion dans la vie privée,...

Comme pour l'ensemble de la population de plus en plus de travailleurs handicapés d'ESAT sont équipés de smartphones, tablettes ou ordinateurs. Cependant, ils n'en maîtrisent pas toujours les modalités concrètes d'utilisation et l'ensemble des procédures pour sécuriser leur matériel.

Cette action de formation permettra aux travailleurs d'ESAT de maîtriser l'ensemble de ces modes de communication et d'échange, ainsi que de les sensibiliser aux risques liés à une utilisation inadaptée.

## OBJECTIFS

La finalité de la formation est de guider les travailleurs handicapés d'ESAT à connaître les modalités concrètes d'utilisation et les procédures de sécurisation de leurs appareils.

Ainsi, les objectifs généraux se déclinent de la manière suivante :

- Être en capacité de faire des recherches d'information sur internet en toute sécurité.
- Savoir sécuriser et protéger son ordinateur/téléphone portable/tablette. Télécharger des données, faire des achats sécurisés, jouer et discuter dans le respect de la loi et des règles de sécurité.
- Se présenter sur internet (pseudo, ...).
- Reconnaître les dangers liés aux réseaux sociaux : piratage de compte, usurpation d'identité, enregistrements non souhaités (webcam), déjouer les principales arnaques.
- Permettre aux travailleurs d'ESAT de prendre conscience des aspects réglementaires de la diffusion d'information, des risques encourus, des différents recours (CNIL).

Condition d'accès aux personnes en situation de handicap : si vous êtes en situation de handicap et si vous avez des besoins particuliers pour assister à nos formations (salle adaptée, interprète LSF ou toute autre adaptation), merci de contacter la référente handicap au 01.87.86.65.90 ou [contact@creai-idf.fr](mailto:contact@creai-idf.fr)

Fiche formation - mai 2025

## Pré-requis

Les travailleurs d'ESAT apporteront leur tablette et/ou leur Smartphone.

L'organisme de formation mettra à disposition 2 tablettes supplémentaires pour pallier au manque éventuel

### Matériels mobilisés

Tous nos formateurs disposent de : PC, adaptateur, HDMI.

### Matériels requis

Salle disposant d'un vidéoprojecteur et d'un accès à Internet

## Modalités pédagogiques

- Apports théoriques et méthodologiques et supports de documents.
- Exercices en collectif et en sous-groupes.

## Public concerné

Les travailleurs d'ESAT

## Modalités d'évaluation

- Evaluation en pratique des exercices
- Evaluation des connaissances par un quizz en début et fin de formation

## Un.e formateur/trice du CREAI

## Infos



4 jours / 12 heures



nb personnes à définir



Présentiel et/ou distanciel.  
À définir avec la structure



adhérent CREAI : 1400 €/jour  
non adhérent : 1750 €/jour





# SURFER EN TOUTE SECURITE

Formation pour les travailleurs d'ESAT

17

## PROGRAMME

### JOUR 1 = 3 heures

- Recherche une information sur internet en toute sécurité.
- Savoir sécuriser et protéger son ordinateur ou son téléphone portable.
- Savoir télécharger des données en toute légalité.

### JOUR 2 = 3 heures

- Prendre conscience que tous les actes et propos engagent la responsabilité de chacun.
- Reconnaître les dangers liés aux réseaux sociaux.
- Discuter et faire des rencontres en sécurité.

### JOUR 3 = 3 heures

- Apprendre à effectuer des achats sécurisés en ligne.
- Acquérir les règles de bonne utilisation des jeux en ligne et connaître les risques.

### JOUR 4 = 3 heures

- Savoir à qui s'adresser en cas de difficulté
- Avoir connaissance des risques encourus

## Pré-requis

Les travailleurs d'ESAT apporteront leur tablette et/ou leur Smartphone.

L'organisme de formation mettra à disposition 2 tablettes supplémentaires pour pallier au manque éventuel

### Matériels mobilisés

Tous nos formateurs disposent de : PC, adaptateur, HDMI.

### Matériels requis

Salle disposant d'un vidéoprojecteur et d'un accès à Internet

## Modalités pédagogiques

- Apports théoriques et méthodologiques et supports de documents.
- Exercices en collectif et en sous-groupes.

## Public concerné

Les travailleurs d'ESAT

## Modalités d'évaluation

- Evaluation en pratique des exercices
- Evaluation des connaissances par un quizz en début et fin de formation

## Un.e formateur/trice du CREAI

## Infos



4 jours / 12 heures



nb personnes à définir



Présentiel et/ou distanciel.  
À définir avec la structure



adhérent CREAI : 1400 €/jour  
non adhérent : 1750 €/jour

Condition d'accès aux personnes en situation de handicap : si vous êtes en situation de handicap et si vous avez des besoins particuliers pour assister à nos formations (salle adaptée, interprète LSF ou toute autre adaptation), merci de contacter la référente handicap au 01.87.86.65.90 ou [contact@creai-idf.fr](mailto:contact@creai-idf.fr)

Fiche formation - maj 2025



# ACCOMPAGNER LES PERSONNES AVEC BIENTRAITANCE

Formation pour les professionnels et services des  
établissements médico-sociaux

18

Accompagner les personnes avec bientraitance, c'est construire et entretenir une culture globale qui recouvre l'ensemble des démarches et actions visant à promouvoir le bien-être des personnes, le respect de leurs droits et libertés, leur écoute et la prise en compte de leurs besoins, tout en prévenant la maltraitance. Ainsi, la bientraitance se manifeste tant dans les actes professionnels quotidiens que dans les orientations institutionnelles définies dans le projet d'établissement. En s'appuyant sur les recommandations de bonnes pratiques professionnelles de la HAS, la formation vise à prendre du recul sur les pratiques et les dimensions collectives existantes. Les cas concrets, les échanges en équipe favoriseront le développement d'une culture commune sur ce thème.

## OBJECTIFS

- Connaître les concepts de bientraitance et de maltraitance.
- Connaître les grands principes de la bientraitance.
- Identifier la vulnérabilité spécifique des usagers accompagnés.
- Identifier les pratiques professionnelles à faire évoluer pour favoriser la culture de la bientraitance.
- Pour les équipes de direction : identifier les évolutions institutionnelles et organisationnelles nécessaires à l'amélioration de la culture de la bientraitance.

## Pré-requis

Etre en poste au sein d'un établissement ou service médico-sociaux.

### Matériels mobilisés

Tous nos formateurs disposent de : PC, adaptateur, HDMI.

### Matériels requis

Salle disposant d'un vidéoprojecteur et d'un accès à Internet

## Public concerné

Professionnels des établissements et services médico-sociaux.

Ce dispositif de formation peut se décliner autour de plusieurs configurations d'acteurs :

- Par fonctions : directeurs (général, de pôle d'établissement...), cadres techniques, chefs de services.
- Par équipes : une équipe autour de son(sa) directeur(trice).

## Modalités pédagogiques

Apports théoriques, co-construction à partir d'une réflexion collective nourrie des situations rencontrées, travaux en groupes.

Photolangage

## Modalités d'évaluation

- Quizz d'évaluation des connaissances en début et en fin de formation.

## Un.e formateur/trice du CREAI

### Infos



1 jour / 6 heures



10 personnes maximum



intra, sur site



adhérent CREAI : 1400 €/jour  
non adhérent : 1750 €/jour

Condition d'accès aux personnes en situation de handicap : si vous êtes en situation de handicap et si vous avez des besoins particuliers pour assister à nos formations (salle adaptée, interprète LSF ou toute autre adaptation), merci de contacter la référente handicap au 01.87.86.65.90 ou [contact@creai-idf.fr](mailto:contact@creai-idf.fr)

Fiche formation - maj 2025



# ACCOMPAGNER LES PERSONNES AVEC BIEN TRAITEMENT

Formation pour les professionnels et services des  
établissements médico-sociaux

19

## PROGRAMME

### JOUR 1 - matin

Définition des notions de bientraitance et de maltraitance,  
éléments de cadrage et textes de référence

- Définition de la bientraitance et de la maltraitance.
- Les facteurs de risque et de protection.
- Les grands principes de la bientraitance (à partir des recommandations de la HAS).

### JOUR 1 - après-midi

Travail collectif autour de situations vécues

À partir de situations vécues, identifier les situations (ordinaires, extraordinaires, à un moment donné, etc.) les plus propices à l'apparition de maltraitance, les décrire, les hiérarchiser et réfléchir collectivement aux diverses causes de ces situations (facteurs contextuels, vulnérabilité propre à un usager, etc.). Les entrées de la réflexion sont :

- Le déroulement de la vie quotidienne (réveil, toilette, repas, habillage, déplacement, etc.) ;
- La relation avec l'usager (attitudes verbales, respect de la dignité, etc.) ;
- Le mode de vie de la personne (habitudes de vie, croyances, relations familiales, etc.) ;
- L'organisation institutionnelle (organisation de l'équipe, réflexion partagée sur la promotion de la bientraitance, écrits professionnels, etc.)

### Pré-requis

Etre en poste au sein d'un établissement ou service médico-sociaux.

#### Matériels mobilisés

Tous nos formateurs disposent de : PC, adaptateur, HDMI.

#### Matériels requis

Salle disposant d'un vidéoprojecteur et d'un accès à Internet

### Public concerné

Professionnels des établissements et services médico-sociaux.

Ce dispositif de formation peut se décliner autour de plusieurs configurations d'acteurs :

- Par fonctions : directeurs (général, de pôle d'établissement...), cadres techniques, chefs de services.
- Par équipes : une équipe autour de son(sa) directeur(trice).

### Modalités pédagogiques

Apports théoriques, co-construction à partir d'une réflexion collective nourrie des situations rencontrées, travaux en groupes.

Photolangage

### Modalités d'évaluation

- Quizz d'évaluation des connaissances en début et en fin de formation.

### Un.e formateur/trice du CREAI

### Infos



1 jour / 6 heures



10 personnes maximum



intra, sur site



adhérent CREAI : 1400 €/jour  
non adhérent : 1750 €/jour

Condition d'accès aux personnes en situation de handicap : si vous êtes en situation de handicap et si vous avez des besoins particuliers pour assister à nos formations (salle adaptée, interprète LSF ou toute autre adaptation), merci de contacter la référente handicap au 01.87.86.65.90 ou [contact@creai-idf.fr](mailto:contact@creai-idf.fr)

Fiche formation - maj 2025



# ACCOMPAGNER LA MALADIE GRAVE ET LA FIN DE VIE DE PERSONNES HANDICAPEES

Formation pour les personnels éducatifs, soignants et professionnels des établissements et services médico-sociaux.

20

L'augmentation de la longévité des personnes handicapées les conduit davantage à faire l'expérience de la maladie évolutive grave les amenant à mourir, à la suite d'une période ponctuée d'hospitalisations, de traitements lourds et parfois de décisions difficiles.

Mieux préparées à répondre au vieillissement des personnes qu'elles accompagnent, les équipes sont parfois en difficulté par la suite, pour préparer la survenue et accompagner la maladie grave, la fin de vie et le décès.

Quel que soit le lieu de vie des personnes accompagnées, les équipes médico-sociales sont invitées à développer une démarche de soins palliatifs et à organiser une collaboration avec les services hospitaliers, les services d'hospitalisation à domicile, les équipes de soins palliatifs.

Au regard de ces contextes éprouvants pour les intéressés, les familles, les autres résidents et les professionnels, le CREAI propose une formation pour mieux faire face à ces situations requérant des connaissances spécifiques, des réorganisations institutionnelles, des collaborations et des repères partagés sur les plans éthique et juridique.

## OBJECTIFS

- Connaître les besoins des personnes handicapées atteintes de maladies évolutives graves et/ou en fin de vie
- Développer un accompagnement favorable à l'autodétermination jusqu'au bout de la vie
- Savoir construire une démarche palliative au sein de la structure, associant des partenaires
- Savoir anticiper et traiter le retentissement de ces situations auprès de l'entourage et des professionnels eux-mêmes

## PROGRAMME

- L'expérience de la maladie grave, l'approche de sa propre mort et les besoins des personnes concernées
- Le « prendre soin » en fin de vie : soins palliatifs et recommandations d'accompagnement en fin de vie
- La communication avec les personnes handicapées gravement malades ou en fin de vie
- Les dimensions juridiques et éthiques des situations de fin de vie
- L'articulation avec les proches aidants et les mandataires judiciaires
- L'organisation institutionnelle et le partenariat avec les structures hospitalières, les services d'hospitalisation à domicile, les équipes de soins palliatifs et les associations d'aide aux mourants
- Accompagner le retentissement de ces situations auprès de l'entourage et des professionnels eux-mêmes

Condition d'accès aux personnes en situation de handicap : si vous êtes en situation de handicap et si vous avez des besoins particuliers pour assister à nos formations (salle adaptée, interprète LSF ou toute autre adaptation), merci de contacter la référente handicap au 01.87.86.65.90 ou [contact@creai-idf.fr](mailto:contact@creai-idf.fr)

Fiche formation - maj 2025

## Pré-requis

Il n'y a pas de prérequis spécifique pour participer à cette formation.

## Modalités pédagogiques

- Apports théoriques et méthodologiques avec documents fournis
- Échanges sur des situations apportées par les participants et/ou l'intervenant(e)
- Exercices d'appropriation en sous-groupes d'outils facilitant le dialogue avec une personne gravement malade ou en fin de vie
- Animation d'une séquence avec des partenaires du domaine sanitaire (EMSP ou HAD)

## Public concerné

Personnels éducatifs, soignants et professionnels des établissements et services médico-sociaux.

## Modalités d'évaluation

- Quizz d'évaluation des connaissances en début et en fin de formation.

## Un.e formateur/trice du CREAI

### Infos



1 à 2 jours / 6 à 12 heures



15 personnes maximum



intra, sur site



adhérent CREAI : 1400 €/jour  
non adhérent : 1750 €/jour



# ET SI ON PARLAIT AUTODETERMINATION ?

Formation pour les professionnels, aidants et personnes concernées

21

## OBJECTIFS

Construire en équipe une vision partagée de l'autodétermination, de sa mise en œuvre en tenant compte des spécificités de la structure et du public accueilli.

### Objectifs opérationnels :

Comprendre la notion d'autodétermination et le lien avec la participation et ses enjeux

Faire le lien entre le concept d'autodétermination et l'évolution des politiques publiques

Identifier les modalités d'accompagnement favorisant l'autodétermination et les postures adéquates

S'approprier des outils existants

## CONTENU

- Pourquoi parler d'autodétermination ?
- Définitions et illustrations avec des situations concrètes
- Les conditions de l'autodétermination : l'autoréalisation ; l'autonomie ; Responsabilisation ou le pouvoir d'agir ; l'autorégulation
- Les étapes du processus d'autodétermination
- Les freins au processus d'autodétermination
- Présentation de quelques outils concrets : programme I SAID, projet IPC Fribourg.

### Modalités pédagogiques

- Apports théoriques
- Partage d'expériences
- Outils à destinations des professionnels et des personnes

### Public concerné / Pré-requis

- Professionnels qui exercent dans le secteur du handicap-aidants
- Personnes vivant des situations de handicap dans l'accès aux informations
- Il est conseillé de venir en binôme : professionnel ou aidant ET personnes concernées

### Modalités d'évaluation

- Quizz pour identifier les connaissances des stagiaires en amont de la formation.

### Un.e formateur/trice du CREAI

#### Infos



1 jour / 6 heures



12 à 15 personnes



en présentiel



adhérent CREAI : 1400 €/jour  
non adhérent : 1750 €/jour





# FAVORISER LA PARTICIPATION DES REPRESENTANTS ELUS AU CVS : le rôle, les missions et les outils des représentants du CVS

22

*Formation pour les Représentants de la direction au CVS, professionnels de soutien, représentants des familles, représentants des personnes accompagnées au CVS.*

La loi du 2 janvier 2002 dit comment les établissements fonctionnent. Cette loi dit que :

- J'ai le droit au respect
- J'ai le droit de donner mon avis
- Les personnes accompagnées peuvent donner leur avis sur le fonctionnement des établissements.

Cela s'appelle le conseil de la vie sociale (CVS).

Les représentants élus vont aux réunions de CVS.

Les représentants élus représentent les autres personnes.

Pour représenter les autres, il faut apprendre.

Tous les membres du CVS doivent apprendre ensemble.

## OBJECTIFS

Cette formation sert à apprendre aux représentants :

- Leurs droits
- Le fonctionnement du CVS
- Le rôle de l' élu
- A construire des outils
- A mieux travailler ensemble

## CONTENU

- On va parler de ce que dit la loi
- On va expliquer le rôle de chacun
- On va apprendre les différentes étapes du CVS
- On va découvrir des outils
- On va s'entraîner à prendre la parole et à représenter les autres

## Pré-requis

- Etre représentant des personnes accompagnées au CVS
- Pouvoir se concentrer sur une journée complète (des pauses sont prévues dans la journée).
- Pouvoir donner son avis.
- C'est conseillé de venir à deux : Je viens avec un professionnel (direction, professionnel de soutien)

## Modalités pédagogiques

- On va jouer à trouver les règles du fonctionnement du CVS
- On va trouver des solutions ensemble
- On va réfléchir ensemble à notre rôle
- On va s'entraîner à utiliser des outils
- On va jouer à trouver les missions des représentants

## Public concerné

Représentants de la direction au CVS, professionnels de soutien, représentants des familles, représentants des personnes accompagnées au CVS.

## Un.e formateur/trice du CREA I

## Infos



2 jours / 12 heures



6 à 15 personnes



en intra, en présentiel



adhérent CREA I : 1400 €/jour  
non adhérent : 1750 €/jour

Condition d'accès aux personnes en situation de handicap : si vous êtes en situation de handicap et si vous avez des besoins particuliers pour assister à nos formations (salle adaptée, interprète LSF ou toute autre adaptation), merci de contacter la référente handicap au 01.87.86.65.90 ou [contact@creai-idf.fr](mailto:contact@creai-idf.fr)

Fiche formation - maj 2025



# ACTUALISER SES CONNAISSANCES EN PROTECTION DE L'ENFANCE & S'APPROPRIER LE REFERENTIEL HAS

Formation pour les professionnels

23

Depuis 2007, la protection de l'enfance est soumise à une législation abondante et à une formalisation accrue des outils d'évaluation et d'accompagnement des situations. Ces derniers s'inspirent de la démarche de consensus des besoins fondamentaux de l'enfant et des travaux complémentaires, tels que la commission 1 000 premiers jours, démarche de consensus des interventions en milieu ouvert, CIIVISE (Commission indépendante sur l'inceste et les violences sexuelles faites aux enfants).

Face à cette production et au tourbillon législatif, il semble important de recontextualiser les orientations majeures en protection de l'enfance et les responsabilités et les obligations renforcées des départements. Parmi celles-ci, le référentiel HAS d'évaluation des situations de danger ou de risque de danger devient l'outil national (décret du 30 décembre 2022). Constitué en 5 domaines d'évaluation, le référentiel traverse tous les espaces de vie de l'enfant/jeune, sur la base d'une évaluation partagée. Le référentiel s'adosse aux thématiques du Projet Pour l'Enfant (PPE), devenant la trame de l'ensemble des outils et des écrits (Projet personnalisé, rapport de situation...).

Cette formation contribue à la veille professionnelle des participants et à une mise en conformité des pratiques professionnelles – au regard de la loi – en s'appuyant sur les organisations et les procédures internes.

## OBJECTIFS

- Identifier les changements à l'œuvre en protection de l'enfance depuis 2007 ;
- Analyser les réformes et les impacts pour les départements et les services de l'ASE
- Elargir ses connaissances conceptuelles pour le processus d'évaluation
- Objectiver l'évaluation des situations à partir du nouveau référentiel
- Développer la culture de l'évaluation partagée en intégrant l'ensemble des acteurs intrafamiliales et ceux de son environnement
- Analyser et caractériser une situation de danger ou de risque de danger

## Modalités pratiques

- Matériels mobilisés : tous nos formateurs disposent de : PC, adaptateur, HDMI.
- Matériels requis : salle disposant du vidéoprojecteur et d'un accès à internet

## Modalités pédagogiques

- Apports théoriques avec documents fournis,
- Échanges avec les professionnels,
- Mise en situation sur la qualification du danger

## Public concerné / Pré-requis

Professionnels intervenant en protection de l'enfance (ASE, PMI, établissements et services : milieu ouvert, MECS...) ou dans une mission pédagogique, éducative, sportive... auprès d'enfants et d'adolescents.

## Modalités d'évaluation

- Quizz d'évaluation des connaissances en début et fin de formation

## Un.e formateur/trice du CREAI

### Infos



2 jours / 12 heures  
(1 jour supplémentaire possible à 6 mois)



12 personnes maximum



intra, sur site



adhérent CREAI : 1400 €/jour  
non adhérent : 1750 €/jour



Condition d'accès aux personnes en situation de handicap : si vous êtes en situation de handicap et si vous avez des besoins particuliers pour assister à nos formations (salle adaptée, interprète LSF ou toute autre adaptation), merci de contacter la référente handicap au 01.87.86.65.90 ou [contact@creai-idf.fr](mailto:contact@creai-idf.fr)

Fiche formation - maj 2025



# ACTUALISER SES CONNAISSANCES EN PROTECTION DE L'ENFANCE & S'APPROPRIER LE REFERENTIEL HAS

Formation pour les professionnels

24

## PROGRAMME

### JOUR 1 - matin

- Protection de l'enfance : de la gouvernance nationale aux compétences départementales
- Eléments contextuels et politiques de la protection de l'enfance : les départements en 1ère ligne
- Tour d'horizon des rapports Martin-Blachais, Gueydan, Cyrulnik...
- Enjeux des réformes pour les professionnels et les partenaires associatifs

### JOUR 1 - après-midi

- La loi de mars 2016 : virage et socle d'une nouvelle approche d'évaluation et d'intervention
- Les besoins de l'enfant et l'écosystème de l'enfant
- Présentation du référentiel HAS, en particulier le Livret 3
- Loi de février 2022 : la co-construction du projet d'accompagnement avec la famille, le jeune et les personnes ressources autour de lui (tiers digne de confiance, tutorat, mentorat, parrain...)

### JOUR 2 - matin

- Les domaines d'évaluation et la priorité donnée à la santé physique et psychique de l'enfant
- Le recueil des éléments auprès des parents et de l'enfant/jeune et les regards croisés avec les partenaires
- La place de l'enfant/jeune déterminante dans le processus d'évaluation

### JOUR 2 - après-midi

- Utilisation du guide d'accompagnement à l'évaluation
- Mise en lien avec les pratiques actuels des professionnels
- Identification des marges d'amélioration

### JOUR 3 (option possible : 1 jour supplémentaire à 6 mois pour travailler sur les premiers acquis du référentiel et les changements à envisager)

A construire selon la personnalisation demandée pour cette formation. A titre d'exemple, des modules complémentaires ont été conçus et conduits autour du travail et des droits des parents en protection de l'enfance, du pouvoir d'agir des parents, de l'intervention à domicile, du soutien à la rédaction d'une information préoccupante...

Selon la composition du groupe de participants, ce programme peut être modifié et personnalisé.

## Modalités pratiques

- Matériels mobilisés : tous nos formateurs disposent de : PC, adaptateur, HDMI.
- Matériels requis : salle disposant du vidéoprojecteur et d'un accès à internet

## Modalités pédagogiques

- Apports théoriques avec documents fournis,
- Échanges avec les professionnels,
- Mise en situation sur la qualification du danger

## Public concerné

Professionnels intervenant en protection de l'enfance (ASE, PMI, établissements et services : milieu ouvert, MECS...) ou dans une mission pédagogique, éducative, sportive... auprès d'enfants et d'adolescents.

## Modalités d'évaluation

- Quizz d'évaluation des connaissances en début et fin de formation

## Un.e formateur/trice du CREAI

### Infos



2 jours / 12 heures  
(1 jour supplémentaire possible à 6 mois)



12 personnes maximum



en présentiel, à Paris



adhérent CREAI : 1400 €/jour  
non adhérent : 1750 €/jour





# LES ECRITS PROFESSIONNELS EN PROTECTION DE L'ENFANCE

Formation pour les professionnels

NOUVEAU !

25

Les écrits professionnels sont incontournables pour les professionnels de la protection de l'enfance. Ils sont des outils d'accompagnement et doivent être conçus comme centraux au cœur de celui-ci. Ils reflètent l'évolution de la situation au regard des besoins fondamentaux de l'enfant et des compétences parentales. La diversité des écrits professionnels est soumise à de nouveaux outils d'évaluation, de contractualisation, d'accompagnement et de signalement ou informations préoccupantes (décrets de 2016 en protection de l'enfance, référentiel HAS...). La priorité et la qualité données aux écrits professionnels est à présent au cœur des formations en travail social.

Cette production sur les personnes accompagnées engage ses auteurs, qui doivent utiliser un vocabulaire ajusté, tendre à l'objectivité et honorer des règles de confidentialité. L'écriture n'est jamais un acte isolé. Elle est conduite avec la personne accompagnée - à minima dans la transmission des informations majeures - et reflète la mission portée par l'institution. Les écrits doivent être accessibles aux personnes accompagnées. Ils participent du « portrait institutionnel » de la personne.

Cette formation est à destination des professionnels de la protection de l'enfance. Elle vise à rappeler les règles éthiques et déontologiques de l'écrit professionnel et la singularité de chaque écrit selon son objet et son destinataire.

## OBJECTIFS

Acquérir et partager des références communes sur les écrits professionnels et les exigences requises. Objectifs opérationnels :

- Identifier la diversité des écrits, leurs sens et les finalités
- Identifier les destinataires des écrits professionnels et les fonctions ciblées de ces derniers
- Comprendre l'enjeu de l'écrit professionnel en termes d'engagement et de responsabilité
- Comprendre les enjeux éthiques et déontologiques des écrits professionnels
- Améliorer la lisibilité de l'écrit, l'esprit de synthèse et l'argumentaire
- Elaborer l'écrit professionnel au regard du cadre législatif
- Associer les personnes accompagnées dans l'élaboration des écrits professionnels
- Développer une écriture facilitée sur la base d'indicateurs communs (PPE, rapport de suivi...)



Condition d'accès aux personnes en situation de handicap : si vous êtes en situation de handicap et si vous avez des besoins particuliers pour assister à nos formations (salle adaptée, interprète LSF ou toute autre adaptation), merci de contacter la référente handicap au 01.87.86.65.90 ou [contact@creai-idf.fr](mailto:contact@creai-idf.fr)

Fiche formation - maj 2025

## Modalités pratiques

- Matériels mobilisés : tous nos formateurs disposent de : PC, adaptateur, HDMI.
- Matériels requis : salle disposant du vidéoprojecteur et d'un accès à internet

## Modalités pédagogiques

Apports théoriques, évolution législative des écrits professionnels en protection de l'enfance, présentation d'outils (RBPP...), co-construction à partir d'une réflexion collective nourrie des situations rencontrées, travaux en groupes.

## Public concerné / prérequis

Professionnels exerçant en établissement ou service médico-social.

## Modalités d'évaluation

Exercices pratiques, quiz d'évaluation des connaissances en début et fin de formation

## Un.e formateur/trice du CREA I

### Infos



2 jours / 12 heures



12 personnes maximum



intra, sur site



adhérent CREA I : 1400 €/jour  
non adhérent : 1750 €/jour



# LES ECRITS PROFESSIONNELS EN PROTECTION DE L'ENFANCE

Formation pour les professionnels

NOUVEAU !

26

## PROGRAMME

### JOUR 1

#### Les spécificités des écrits professionnels, les obligations et les règles à prendre en compte

- Les différentes formes d'écrits, leur utilisation et les destinataires
- Les outils nécessaires à la structuration dans le passage de l'oralité à l'écriture
- Les éléments clés des écrits professionnels et les finalités (évaluation, note d'aide à la décision...)
- Les obligations liées au secret professionnel, au partage d'information et à la vie privée des personnes accompagnées
- La sécurisation des données (CNIL, RGPD), accès et conservation des écrits

### JOUR 2

#### Les méthodes d'écriture

- La communication écrite : esprit de synthèse et transmission d'éléments hiérarchisés
- L'utilisation d'un langage commun et universel
- L'utilisation du vocabulaire professionnel à bon escient
- La participation de la personne accompagnée à son écrit et/ou sa relecture
- La capitalisation des écrits dans l'accompagnement

#### Modalités pratiques

- Matériels mobilisés : tous nos formateurs disposent de : PC, adaptateur, HDMI.
- Matériels requis : salle disposant du vidéoprojecteur et d'un accès à internet

#### Modalités pédagogiques

Apports théoriques, évolution législative des écrits professionnels en protection de l'enfance, présentation d'outils (RBPP...), co-construction à partir d'une réflexion collective nourrie des situations rencontrées, travaux en groupes.

#### Public concerné / prérequis

Professionnels exerçant en établissement ou service médico-social.

#### Modalités d'évaluation

Exercices pratiques, quiz d'évaluation des connaissances en début et fin de formation

#### Un.e formateur/trice du CREA I

#### Infos



2 jours / 12 heures



12 personnes maximum



intra, sur site



adhérent CREA I : 1400 €/jour  
non adhérent : 1750 €/jour



Condition d'accès aux personnes en situation de handicap : si vous êtes en situation de handicap et si vous avez des besoins particuliers pour assister à nos formations (salle adaptée, interprète LSF ou toute autre adaptation), merci de contacter la référente handicap au 01.87.86.65.90 ou [contact@creai-idf.fr](mailto:contact@creai-idf.fr)

Fiche formation - maj 2024



# TROUBLES NEURODEVELOPPEMENTAUX : quelles stratégies adaptatives pour favoriser les apprentissages ?

Formation pour les professionnels conventionnés à la PCO ou PDAP

27

La stratégie nationale Autisme et TND, les recommandations de bonnes pratiques professionnelles insistent fortement sur l'importance de mettre en œuvre des interventions précoces, dès suspicion d'un écart de développement inhabituel.

Analyser les impacts des troubles neurodéveloppementaux sur les fonctions cognitives est essentiel pour favoriser le processus d'apprentissage. Ainsi, il est possible d'élaborer une stratégie d'intervention adaptée tant dans le choix des activités, techniques et outils que dans son articulation avec d'autres interventions, tout en tenant compte de l'environnement de l'enfant (familial, scolaire etc.).

Cette formation à destination des intervenants du soin, de la rééducation, de l'éducation spécialisée associés à la plateforme de coordination et d'orientation (PCO) et/ou à la plateforme de diagnostic autisme de proximité (PDAP) vise à étayer les stratégies professionnelles et inscrire ces interventions dans un parcours coordonné, permettant de modifier favorablement la trajectoire développementale des enfants.

## OBJECTIFS

Objectif général : partager des références communes sur les TND entre les intervenants rattachés de la PCO / PDAP Objectifs opérationnels :

- Connaître la définition des TND et le sens d'une approche commune pour l'ensemble de ces troubles
- Actualiser ses connaissances sur les fonctions cognitives nécessaires aux apprentissages
- Identifier les impacts possibles des troubles neurodéveloppementaux sur les processus d'apprentissage
- Concevoir des réponses adaptées tenant compte de ces impacts afin de favoriser le processus d'apprentissage
- Appliquer une vision écosystémique (tenir compte de l'environnement de l'enfant) pour affiner les stratégies d'accompagnement

Condition d'accès aux personnes en situation de handicap : si vous êtes en situation de handicap et si vous avez des besoins particuliers pour assister à nos formations (salle adaptée, interprète LSF ou toute autre adaptation), merci de contacter la référente handicap au 01.87.86.65.90 ou [contact@creai-idf.fr](mailto:contact@creai-idf.fr)

Fiche formation - maj 2025

## Pré-requis

Être un professionnel conventionné à la PCO ou PDAP

## Modalités pédagogiques

Apports théoriques, co-construction à partir d'une réflexion collective nourrie des situations rencontrées, travaux en groupes.

## Modalités d'évaluation

Quizz d'évaluation des connaissances en début et en fin de formation.

## Public concerné

Professionnels libéraux du soin, de la rééducation ou de l'éducation spécialisée

## Formateur.s

Un.e formateur/trice associé au CREAI

## Infos



1 jour / 6 heures



12 personnes maximum



en intra, en présentiel



adhérent CREAI : 1400 €/jour  
non adhérent : 1750 €/jour



# AIDES : l'Action Intersectorielle pour le Développement des Enfants et leur Sécurité

*Les besoins de développement des enfants en pratique : analyser, comprendre, dialoguer, échanger, partager avec l'enfant, les parents ou personnes significatives et les partenaires.*

28

Depuis la Convention Internationale des Droits de l'Enfant adoptée aux Nations Unies en 1989, différents pays ont adopté des réformes et des programmes visant à garantir le respect des besoins fondamentaux des enfants partout dans le monde. C'est le cas notamment au Québec avec l'initiative AIDES, née dans les années 2000, et dont la finalité réside dans l'articulation cohérente des actions de différents secteurs d'activités et centrées sur les besoins de l'enfant.

Les objectifs visent à la fois à prendre en compte la perspective des enfants et de leurs parents mais également de soutenir la participation de ces derniers dans l'analyse et la réponse à ces besoins. L'initiative AIDES est donc une démarche participative et collaborative mobilisant l'ensemble des parties prenantes autour de l'enfant et notamment ceux qui vivent un contexte de négligences ou de maltraitements. Elle mobilise également des outils dédiés et notamment le Cahier d'Analyse des Besoins de l'Enfant (CABE) dans le but d'offrir une méthodologie d'intervention auprès de l'enfant et de sa famille.

Les 3 concepts clés et grands principes d'interventions sont donc les suivants :

- Besoins des enfants : une analyse écosystémique des besoins de développement de l'enfant ;
- Partage des responsabilités : la participation de l'enfant, de ses parents et sa famille ;
- Cohérence des actions envers eux : la collaboration interprofessionnelle et inter-organisationnelle.

En lien avec les enjeux législatifs actuels en protection de l'enfant (déclinaison de la loi Taquet), le CREA I s'est formé à cette approche en tant que démultiplicateur de la démarche en France. Il propose aux différents acteurs de la protection de l'enfant d'appréhender cette approche pragmatique en termes d'évaluation et d'analyse des situations individuelles mais également en proposant un cadre d'intervention pratique aux intervenants sociaux.

## OBJECTIFS

- Analyser et comprendre, avec les mêmes repères, les besoins spécifiques des enfants relevant d'une mesure en protection de l'enfance et qui grandissent dans un contexte de vulnérabilité ou à risque de l'être
- Mobiliser une approche participative et collaborative à toutes les étapes de la démarche d'intervention
- Collecter, analyser et comprendre des informations sur le cadre d'analyse à l'aide des outils requis en fonction de la complexité des besoins des enfants
- Planifier les actions entreprises au bénéfice de l'enfant en tenant compte des points de vue de l'enfant, des parents mais aussi des personnes ressources préoccupées par son développement, sa sécurité et son bien-être.

Condition d'accès aux personnes en situation de handicap : si vous êtes en situation de handicap et si vous avez des besoins particuliers pour assister à nos formations (salle adaptée, interprète LSF ou toute autre adaptation), merci de contacter la référente handicap au 01.87.86.65.90 ou [contact@creai-idf.fr](mailto:contact@creai-idf.fr)

Fiche formation - mai 2025



## Modalités pratiques

Matériels mobilisés : tous nos formateurs disposent de : PC, adaptateur, HDMI.  
Matériels requis : salle disposant du vidéoprojecteur et d'un accès à internet

## Modalités pédagogiques

- Supports PowerPoint accessibles depuis un espace extranet
- Cahier du participant (comportant des exercices et cas pratiques)
- Le guide et les autres outils associés à la méthode AIDES seront remis à chaque participant
- Vidéos

## Modalités d'évaluation

Quizz d'évaluation des connaissances en début et fin de formation

## Public concerné

Toutes personnes oeuvrant auprès de jeunes présentant des besoins complexes nécessitant l'implication de plusieurs partenaires.

## Formateur.s

Un.e formateur/trice du CREA I

## Infos



3 jours / 18 heures



6 à 15 personnes



en intra, en présentiel



Nous consulter / 70€ par participants de malette pédagogique



# AIDES : l'Action Intersectorielle pour le Développement des Enfants et leur Sécurité

*Les besoins de développement des enfants en pratique : analyser, comprendre, dialoguer, échanger, partager avec l'enfant, les parents ou personnes significatives et les partenaires.*

29

## PROGRAMME

- Les repères théoriques communs pour comprendre le contexte de vulnérabilité des enfants et les conséquences sur leur développement
- L'initiative AIDES (de quoi s'agit-il ? les niveaux d'actions, son évolution...)
- Le cadre d'analyse écosystémique (fondements, démonstration et expérimentation)
- L'approche participative à travers la perspective des parents et de l'enfant et les pratiques d'alliance
- La grille COMMUNE des besoins de développement de l'enfant et le CABE

## Modalités pratiques

Matériels mobilisés : tous nos formateurs disposent de : PC, adaptateur, HDMI.  
Matériels requis : salle disposant du vidéoprojecteur et d'un accès à internet

## Modalités pédagogiques

- Supports PowerPoint accessibles depuis un espace extranet
- Cahier du participant (comprenant des exercices et cas pratiques)
- Le guide et les autres outils associés à la méthode AIDES seront remis à chaque participant
- Vidéos

## Modalités d'évaluation

Quizz d'évaluation des connaissances en début et fin de formation

## Public concerné

Toutes personnes oeuvrant auprès de jeunes présentant des besoins complexes nécessitant l'implication de plusieurs partenaires.

## Formateur.s

Un.e formateur/trice du CREAI

## Infos



3 jours / 18 heures



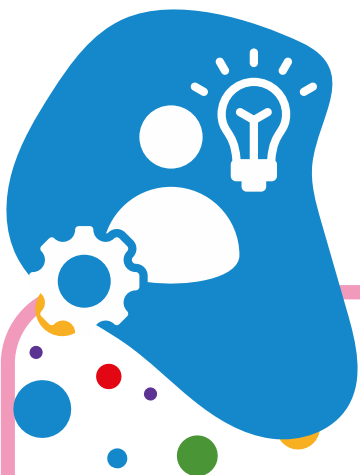
6 à 15 personnes



en intra, en présentiel



nous consulter



# NOS ACCOMPAGNEMENTS

Accompagnement à la transformation de l'offre dans le contexte de transition inclusive (cadres et chefs de service)

Accompagnement à la transformation de l'offre dans le contexte de transition inclusive (équipe)

Elaborer/actualiser son projet d'établissement, de service en tenant compte de l'évolution des politiques publiques





# ACCOMPAGNEMENT A LA TRANSFORMATION DE L'OFFRE DANS LE CONTEXTE DE TRANSITION INCLUSIVE

*Accompagnement à destination des cadres et chefs de service*

31

## OBJECTIFS

### OBJECTIFS DE DEVELOPPEMENT DE COMPETENCES

Identifier et partager les différents impacts du processus de transformation de l'offre médico-sociale dans le contexte de la transition inclusive. Prendre en compte ces éléments dans l'exercice de la fonction de chef de service ou cadre intermédiaire.

### OBJECTIFS PEDAGOGIQUES

- Connaître les concepts qui fondent l'évolution vers une société plus inclusive (autodétermination, modèle social du handicap...).
- Relier ces concepts aux politiques publiques et à la transformation de l'offre médico-sociale.
- Identifier les enjeux internes et externes liés à une dynamique de transition inclusive, les opportunités et les risques.
- Interroger ses pratiques managériales et identifier les pistes d'évolution nécessaires à l'évolution des pratiques professionnelles des équipes

## PROGRAMME

### Jour 1 :

- Société inclusive, autodétermination et transformation de l'offre médico-sociale
- Dimension 1 : Le rôle de manager pour prendre en compte les attentes/aspirations et besoins des personnes pour co-construire le projet personnalisé
- Dimension 2 : Soutenir l'adaptation des pratiques et postures professionnelles
- Dimension 3 : Identifier les principes permettant de diversifier les lieux et modes d'intervention

### Jour 2 :

- Dimension 4 : Collaborer avec les acteurs spécialisés et de droit commun sur le territoire, approfondir sa connaissance des ressources du territoire
- Dimension 5 : Adapter les stratégies organisationnelles et les pratiques managériales

### Modalités pratiques

- Matériels mobilisés : tous nos formateurs disposent de : PC, adaptateur, HDMI.
- Matériels requis : salle disposant du vidéoprojecteur et d'un accès à internet

### Modalités pédagogiques

- Travaux en groupe
- Apports théoriques
- Partage d'expériences

### Public concerné

Cadres intermédiaires - chefs de service

### Modalités d'évaluation

- Quizz d'évaluation des connaissances en début et fin de formation

### Formateur.s

Lydie Gibey, Capucine Bigote,  
Danièle Bellahsen

### Infos



2 jours / 12 heures



12 personnes maximum



intra, sur site



adhérent CREA : 1400 €/jour  
non adhérent : 1750 €/jour



# ACCOMPAGNEMENT A LA TRANSFORMATION DE L'OFFRE DANS LE CONTEXTE DE TRANSITION INCLUSIVE

Accompagnement à destination des équipes

32

## OBJECTIFS

### OBJECTIFS DE DEVELOPPEMENT DE COMPETENCES

Participer à la construction d'une vision commune au sein des équipes sur les enjeux de la transition inclusive et de ses modalités de mise en oeuvre.

Identifier les impacts du processus de transformation de l'offre médico-sociale.

### OBJECTIFS OPERATIONNELS

- Connaître les concepts qui fondent l'évolution vers une société plus inclusive (autodétermination, modèle social du handicap...).
- Relier ces concepts aux politiques publiques et à la transformation de l'offre médico-sociale.
- Interroger ses pratiques et postures professionnelles au regard de ces évolutions.

## PROGRAMME

- Société inclusive : de quoi parle-t-on ? Changer son regard sur le handicap
- L'autodétermination comme point d'appui pour transformer l'offre médico-sociale
- Définition de la transformation de l'offre médico-sociale
- Prendre en compte les attentes et besoins des enfants/adultes pour co-construire le projet personnalisé
- Suivant le groupe : zoom sur l'école inclusive/l'habitat/l'emploi /la santé ...
- Collaborer avec les acteurs spécialisés et de droit commun sur le territoire
- Diversifier les lieux et modes d'intervention
- Quelles adaptations des pratiques et postures professionnelles ?

### Modalités pratiques

- Matériels mobilisés : tous nos formateurs disposent de : PC, adaptateur, HDMI.
- Matériels requis : salle disposant du vidéoprojecteur et d'un accès à internet

### Modalités pédagogiques

- Apports théoriques
- Jeux de rôle
- Partage d'expériences

### Public concerné

Equipes

### Modalités d'évaluation

- Questionnaire de positionnement en amont de la formation
- Quizz
- Autoévaluation – ce que je retiens, ce que je vais mettre en place.

### Formateur.s

selon convention et sous la responsabilité pédagogique de Lydie Gibey

### Infos



1 jour / 6 heures



Groupes de 20 personnes maximum



intra, sur site



adhérent CREA I : 2000 €/jour





# ELABORER / ACTUALISER SON PROJET D'ETABLISSEMENT ET DE SERVICES EN TENANT COMPTE DE L'EVOLUTION DES POLITIQUES PUBLIQUES

*Accompagnement à destination des professionnels*

33

Un contexte national en pleine évolution, les établissements et services médico-sociaux sont encouragés à faire évoluer leur offre en ce structurant à partir d'une logique de réponse et non plus de place.

Cette restructuration se fondera sur une meilleure appréhension et évaluation des situations de handicap.

Les structures sont invitées à conduire leurs actions avec une nouvelle approche de la tarification centrée sur les besoins en s'appuyant sur les nomenclatures Serafin-PH.

Cette évolution doit se traduire dans les documents associatifs et en particulier dans le projet d'établissement ou de service

## OBJECTIFS

- Comprendre et restituer les évolutions actuelles dans leur contexte.
- Expliquer l'origine des réformes en lien avec la transformation de l'offre médico-sociale.
- Connaître le contenu de la réforme de la tarification Serafin PH, son calendrier, s'approprier le langage issu des nomenclatures des besoins et des prestations.

## Public concerné

Chargés de missions, conseiller technique, directeur de la stratégie et du développement, tout professionnel ayant comme fonction de développer et/ou soutenir des projets d'habitats inclusifs.

## Modalités pédagogiques

- Questionnaire permettant de mesurer la satisfaction des participants sur les éléments du dispositif d'accompagnement (contenu - méthode du formateur, etc...)
- Questionnaire d'auto-évaluation au début et à la fin de l'accompagnement.
- 6 mois après l'accompagnement, évaluation à froid : entretien téléphonique avec la participant pour évaluer le degré d'avancée **du projet**.

## Modalités d'évaluation

- Processus pédagogique partant des expériences des participants.
- Propositions d'outils et de méthodes

## Validation

Attestation personnalisée remise à chaque stagiaire

## Formateur.s

Un.e formateur/trice du CREAI

## Infos



7 jours / 42 heures



15 personnes max



en intra ou inter,  
en présentiel ou distanciel



adhérent CREAI : 1400 €/jour  
non adhérent : 1750 €/jour



Centre régional d'Etudes, d'Actions et  
d'Informations pour et avec les personnes en  
situation de vulnérabilité

41 rue de Bellechasse  
75007 PARIS

01 87 86 65 90  
[contact@creai-idf.fr](mailto:contact@creai-idf.fr)  
[www.creai-idf.fr](http://www.creai-idf.fr)