



# FORUM DES DROITS

Un évènement pour mieux connaître ses droits et découvrir les ressources sur le territoire.

A destination des personnes en situation de handicap, des aidants et des professionnels.

## PROGRAMME 29 AVRIL 2025

de 10h à 16h

Mairie du 20ème

6 place Gambetta - 75020 PARIS

Un évènement organisé par





# ATELIERS

**MATIN - 10H15-11H**

## Mes droits

**en tant que personne accompagnée dans un établissement ou par un service médico-social**

*avec Morgane Rapegno  
(Secrétaire d'Handi Voice)*



---

**MATIN - 11h-12h**

## Mon droit de vote

*avec Cyril Desjeux (Directeur scientifique Handéo)  
et l'Association Nous Aussi (sous réserve)*





# ATELIERS

**APRES-MIDI - 13H30-14H30**

## **Mon parcours de vie : mes droits**

*Avec la Communauté 360 de Paris et  
le Dispositif d'Assistance au Projet de Vie  
d'Île-de-France*

COMMUNAUTÉ 360

0 800 360 360



**N° VERT D'APPUI**  
aux personnes handicapées  
et aux aidants dans le cadre  
de la crise, pour des solutions  
près de chez vous.

**APRES-MIDI - 15H-16H**

## **Je suis majeur protégé, et mes droits ?**

*Avec les services mandataires judiciaires de la  
Fondation CASIP COJASOR et de l'APOGEI 94*





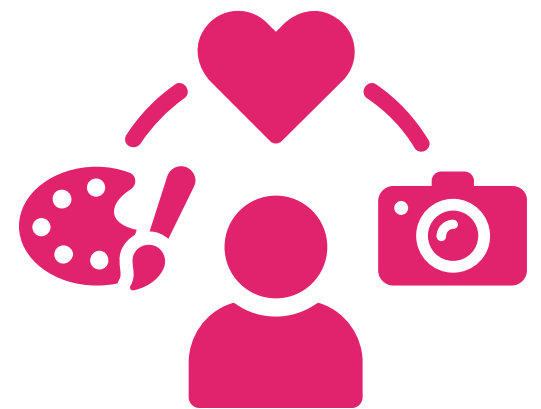
# UN ESPACE DE RENCONTRES AVEC DES ACTEURS INVESTIS POUR FAIRE AVANCER VOS DROITS



**DROITS ET PARCOURS**



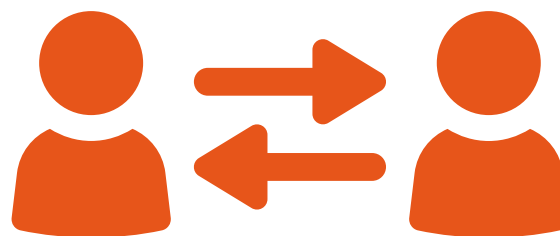
**PROTECTION JURIDIQUE  
DES MAJEURS**



**LOISIRS ET VACANCES**



**VIE AFFECTIVE**



**PAIR-AIDANCE**



**EMPLOI**



Apogei 94

**Apogei 94** - l'Association Tutélaire du Val-de-Marne est chargée d'assurer la protection et la représentation des personnes majeures qui, en raison de leur état de santé ou de leur situation personnelle, ne sont plus en mesure d'exercer pleinement leurs droits et de prendre des décisions en toute autonomie.

FRANCE  
**Clubhouse**

Le **Club House de Paris**, situé dans le 19e, est un lieu dans lequel les membres peuvent se rétablir en participant activement à leur projet personnalisé de rétablissement.



Le **CRIGEM IDF** s'investit pour renforcer l'entraide et les échanges entre les Groupes d'Entraide Mutuelle (GEM) en Île-de-France. Les GEM peuvent proposer un accompagnement aux adhérents qui le souhaitent sur des problématiques sociales, de logement, de recherche d'emploi ou d'accès aux droits.

# ILS SERONT AVEC NOUS

**CASIP** | SERVICES  
HANDICAPÉS  
SOLIDARITÉ

**EMERJANCE**  
PLACE À LA DIFFÉRENCE

La plateforme **EMERJANCE** est une des entités de la Direction de l'Action Médico-Sociale (DAMS) de la **Fondation Casip-Cojasor**. Elle permet la mutualisation de différents services au sein d'un même lieu (SMJPM, SAVS, service à destination des aidants)..

COMMUNAUTÉ 360

0 800 360 360



**N° VERT D'APPUI**  
aux personnes handicapées  
et aux aidants dans le cadre  
de la crise, pour des solutions  
près de chez vous.

La **Communauté 360 de Paris** fédère les acteurs du territoire pour co-construire des solutions inclusives et de proximité avec et pour les personnes en situation de handicap, leurs aidants et les professionnels.

**Culture**   
**Relax**

Le dispositif **Relax** rend la culture accessible en inclusion à des personnes qui en sont privées par leur handicap.

**CEMAFORRE**  
CENTRE NATIONAL DE RESSOURCES  
POUR L'ACCESSIBILITÉ DES LOISIRS ET DE LA CULTURE



Le **CEMAFORRE** est un Centre national de ressources pour l'accessibilité des loisirs et de la culture avec le soutien des Ministères de la Culture et de la Communication, de la Santé et des Solidarités. Il est à l'initiative de la Marche pour la citoyenneté culturelle.

**Craif**  
Centre de Ressources Autisme  
Île-de-France

Le **CRAIF** (Centre de Ressources Autisme Île-de-France) est un lieu de ressources, d'information et d'orientation sur l'autisme, ouvert à tous.

Dispositif APV  
**Assistance  
au Projet de Vie**

**APPUI RESSOURCE IDF**  
ASSISTANCE AU PROJET DE VIE

Le **dispositif d'Assistance au Projet de Vie (APV)** est à destination de toute personne concernée par le handicap et ses proches-aidants (famille, conjoints etc.), quel que soit le type de handicap ou l'âge de la personne, à toutes les étapes de sa vie et qui souhaite réfléchir sur son projet de vie.







# ILS SERONT AVEC NOUS

**DROIT  
PLURIEL**

**Droit Pluriel** s'engage pour une justice accessible aux personnes en situation de handicap. L'accès au droit de chacun profite à tous.



Les Services Emploi Accompagné (78 et 93) de la **Fondation Falret** sont des dispositifs d'accompagnement pour les personnes en situation de handicap qui veulent intégrer un emploi en milieu ordinaire.



**France TUTELLE** accompagne les aidants-tuteurs familiaux tout au long de la mesure de protection judiciaire en les informant, les conseillant et en mettant à leur disposition toutes les ressources nécessaires pour mener à bien leur mission.



**Handéo** est un groupe de l'Economie Sociale et Solidaire dirigé par et au service des personnes en situation de handicap. L'action de Handéo passe par une grande attention portée à l'effectivité de l'accès aux droits – qu'il s'agisse du droit commun ou des droits relatifs aux personnes en situation de handicap.



**Le site Handi-Droits** vous donne la possibilité de poser vos questions sur des problématiques d'accès aux droits, en lien avec le handicap ou la situation d'un aidant.



**HANDI-VOICE** est une association co-crée et co-gouvernée par des personnes en situation de handicap. Elle s'est transformée en THINK AND DO TANK : LABORATOIRE D'IDÉES ET D'ACTIONS.



**Intimagir IDF** est un centre ressource qui a pour objectif de promouvoir l'autodétermination des personnes concernées et le développement de leur vie affective et sexuelle.



**Nous Aussi** est l'association Française des personnes handicapées intellectuelles. Elle est la première association d'autoreprésentants.



**Résidence de  
l'Accessibilité**

**Résidence de l'Accessibilité** est un lieu qui se veut le creuset d'innovations autour du handicap : voilà la mission de la Résidence de l'économie sociale et solidaire qui niche au cœur de la mairie du 20e arrondissement.





# ILS SERONT AVEC NOUS



La **Maison des Solidarités du 20ème arrondissement de Paris** informe, oriente, accompagne les usagers de l'arrondissement dans leurs démarches et dans l'ouverture de leurs droits.



**Rhapsod'If** est une association pour la prévention, la formation et la coordination des soins bucco-dentaires des personnes vivant avec un handicap en Ile-de-France.



La **MDPH du Val d'Oise** est un lieu d'accueil pour les personnes handicapées et leur entourage. Une équipe de professionnels vous informe et vous conseille sur les droits et les prestations auxquels vous pouvez prétendre.



**Les Papillons blancs de Paris** est une association qui œuvre pour la défense des intérêts des personnes en situation de handicap mental/cognitif et pour le soutien de leurs familles. Elle propose des permanences d'information, conseils et orientation pour les personnes handicapées et leurs familles, une offre d'ateliers de loisirs et un service d'accompagnement pour des trajets dans la cité.



La Ville de Paris, en collaboration avec le CPSF, le CDSA75 et le CDH75, a créé le **Réseau des Clubs Paraccueillants (RCP)**, un dispositif qui regroupe et accompagne des clubs sportifs parisiens engagés dans le développement d'une offre parasportive inclusive à destination des personnes en situation de handicap



**L'UNAT** est une association reconnue d'utilité publique créée en 1920. Tête de réseau du Tourisme Social et Solidaire, nous représentons les principaux acteurs touristiques à but non lucratif engagés en faveur du départ en vacances pour le plus grand nombre.



**Le Conseil d'entraide VIVRE** est un collectif de personnes accompagnées ou qui ont été accompagnées par l'Association d'Entraide Vivre. Il intervient sur la base de valeurs communes : lutter contre la stigmatisation des handicaps, faciliter l'accès à l'information, favoriser l'inclusion socio-professionnelle.

